

**Technische Bühnenanweisung zur Einrichtung der Scheinwerfer für**  
***Stadtfest Misburg 27.5.2017***  
**In Hannover**

**Copyright:**

Das Copyright für dieses Design liegt bei: Matthias Thömel, Hannover, Germany, 2017

**Nutzungsrecht:**

Matthias Thömel hat das grundsätzliche Nutzungsrecht an dem vorliegenden Design und der M-PC Programmierung.

Dirk Speth (ABC Eventtechnik) wird das Nutzungsrecht an der M-PC Programmierung eingeräumt.

Andere (externe) Lichtdesigner und Light-Operator FOH sind von dem Nutzungsrecht an dem vorliegenden Licht-Design ausgeschlossen.

Anfragen von anderen Konzert- und Tournee-Veranstaltern, Managements, Technikausrüstern und anderen Musikschaffenden bezüglich des Lichtdesigns und seiner Programmierung bitte an Matthias Thömel weiterleiten.

## **Designgrundlage**

Die Bühne auf dem Stadtfest Misburg ist der Prototyp einer ABC-Eventtechnik-Standard-Bühne. Dieses Design und seine Programmierung kann auch auf kleineren Bühnen genutzt werden.

## **Farbfolien**

KEINE

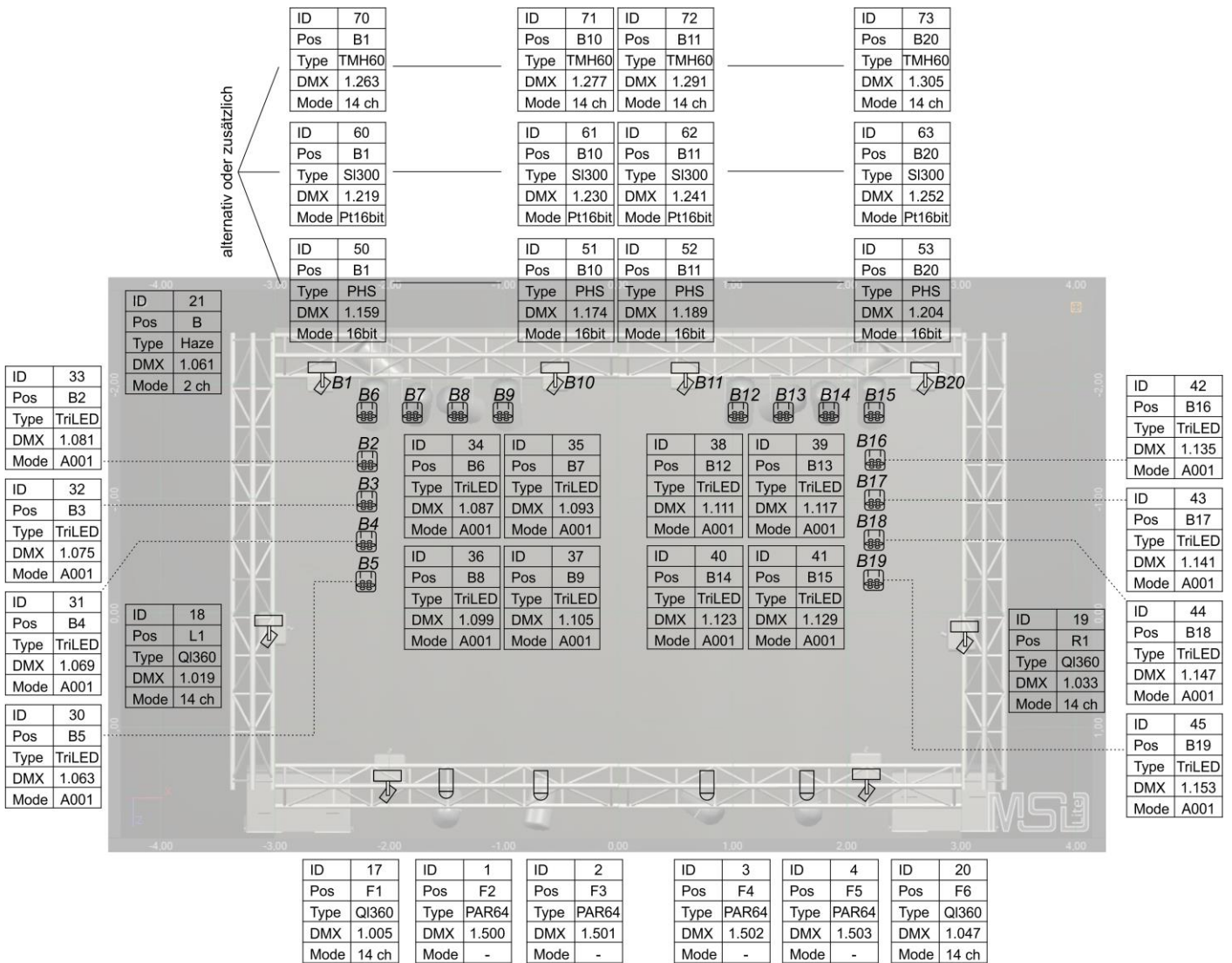
## **Zusätzliches Equipmentliste**

### **Lichtequipment Stadtfest Misburg am 27.5.2017**

Thömel  
29.03.2017  
Vers. 0.1

<b>Anzahl</b>	<b>Element</b>	<b>Hinweis</b>
1	Hazer	Auf dem Boden, stage right neben Floorspots
1	Ventilator	zum Verwirbeln vor den Hazer, laufen ständig

**Hängepunkte und DMX Kanäle der Lampen**



**Legende:**

**QI360:** QUELED 360 MovingWasher  
**TriLED:** Lightmaxx LED PAR64 Tri 19x3 Watt  
**PHS:** Futurelight PHS-260 MovingHead  
**SI300:** Clay Paky StageLight 300 MovingHead  
**TMH60:** EuroLight TMH-60 MovingHead  
**Haze:** Fazer

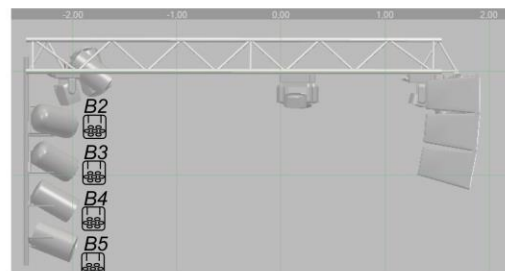
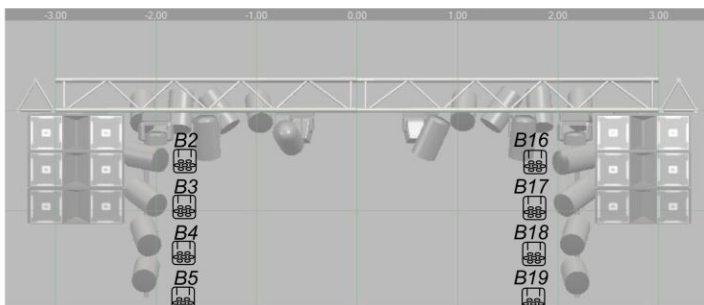
**Einbauhinweis:**

MovingHeads immer mit Anschlusskabel zur Bühnen-Aussenkante einbauen.

**Kanalplan: MISBURG**  
 Hannover / Misburg

Alle Kanäle

Author: Matthias Thömel  
 Date: 29.03.2017  
 Vers: 0.3



### **Hinweis zu den Moving Heads**

Die M-PC Programmierung unterstützt drei verschiedene Moving Head Typen parallel.

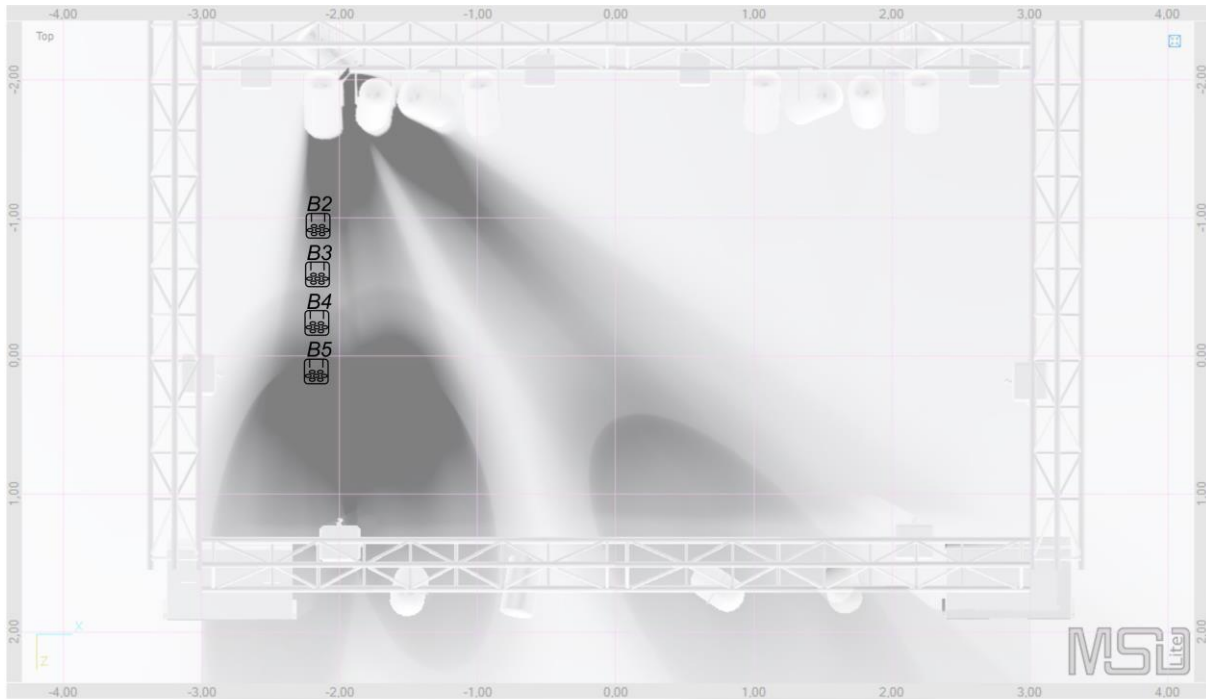
Es muss in der Programmierung nichts verändert werden. Es reicht aus, wenn man die Moving Heads auf die entsprechenden DMX Kanäle einstellt (siehe oben) und sie an das M-PC anschließt.

Man kann auch zwei Gruppen parallel betreiben, dann laufen immer zwei Moving Heads auf der gleichen Bühnenposition parallel.

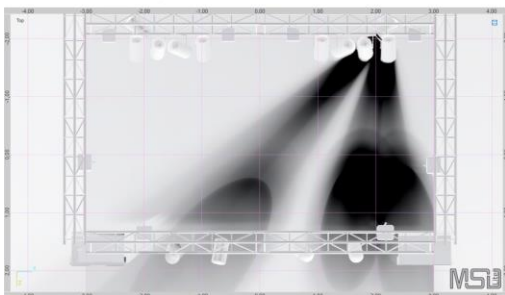
Oder man hängt nur zwei Moving Heads in die Bühne, weil diese kleiner ist. Dann sollte man die beiden äußeren Positionen wählen.

## Ausrichtung der LightMaXX PAR64 TriLED's

### Kanal 30-33



### Kanal 42-45 symmetrisch zu 30-33



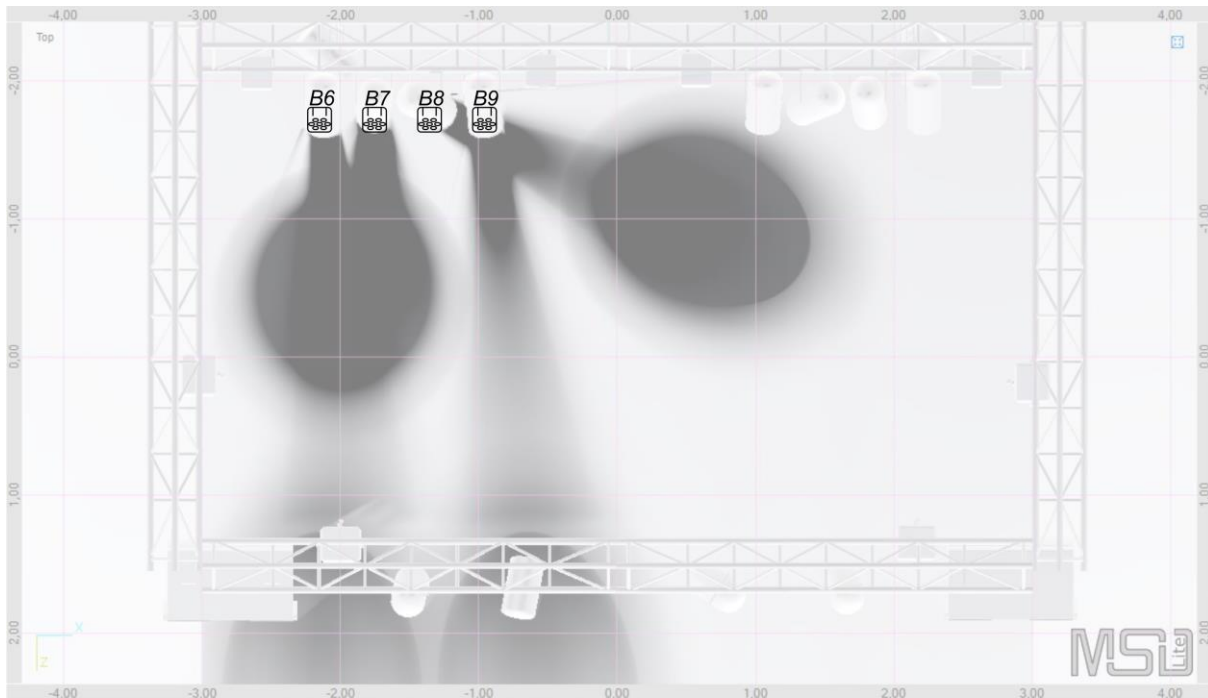
**Kanalplan: MISBURG**  
Hannover / Misburg

**Kanal 30-33**

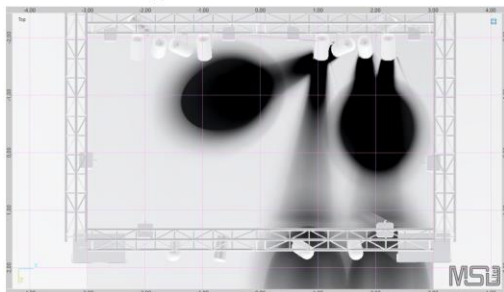
Author: Matthias Thömel  
Date: 29.03.2017  
Vers: 0.3

**Die Kanäle 42 – 45 sind symmetrisch nach 30-33 auszurichten**

### Kanal 34-37



### Kanal 38-41 symmetrisch zu 33-37



**Kanalplan: MISBURG**  
Hannover / Misburg

#### Kanal 34-37

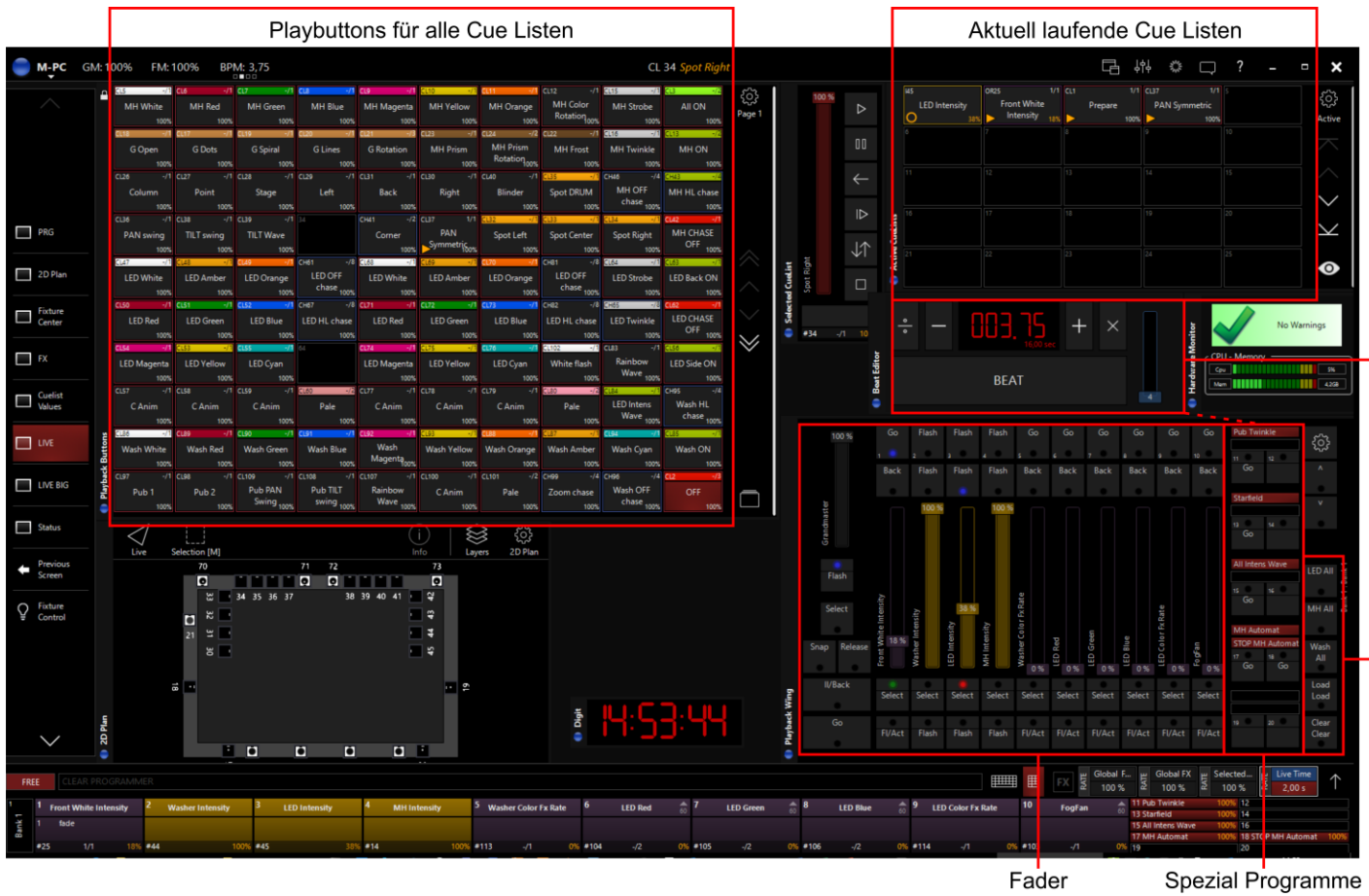
Author: Matthias Thömel  
Date: 29.03.2017  
Vers: 0.3

**Die Kanäle 38 – 41 sind symmetrisch nach 34-37 auszurichten**

### M-PC LIVE Oberfläche

Alle Fixtures werden durch eine Martin M-PC Programmierung angesteuert. Es reicht ein Universum. Dazu wurde ein spezielles M-PC Programm entwickelt, dass auf allen Bühnen von ABC benutzt werden kann, wenn sie das hier beschriebene Design fahren oder eine kleinere Variante davon (durch Weglassen von Fixtures).

Die Oberfläche sieht im Überblick folgendermaßen aus:



Der Hauptbestandteil ist der Playbutton Bereich. Hier werden die einzelnen Programme und Einstellungen für alle Fixtures gestartet / gestoppt:

**Playbuttons für MovingHeads**

CL5	CL6	CL7	CL8	CL9	CL10	CL11	CL12	CL13	CL14
MH White	MH Red	MH Green	MH Blue	MH Magenta	MH Yellow	MH Orange	MH Color Rotation	MH Strobe	All ON
CL18	CL17	CL19	CL20	CL21	CL23	CL24	CL22	CL16	CL13
G Open	G Dots	G Spiral	G Lines	G Rotation	MH Prism	MH Prism Rotation	MH Frost	MH Twinkle	MH ON
CL26	CL27	CL28	CL29	CL31	CL30	CL40	CL35	CH46	CH43
Column	Point	Stage	Left	Back	Right	Blinder	Spot DRUM	MH OFF chase	MH HL chase
CL36	CL38	CL39	34	CH41	CL37	CL32	CL33	CL34	CL42
PAN swing	TILT swing	TILT Wave		Corner	PAN Symmetric	Spot Left	Spot Center	Spot Right	MH CHASE OFF
CL47	CL48	CL49	CH61	CL50	CL52	CL70	CH81	CL64	CL63
LED White	LED Amber	LED Orange	LED OFF chase	LED White	LED Amber	LED Orange	LED OFF chase	LED Strobe	LED Back ON
CL50	CL51	CL52	CH67	CL71	CL72	CL73	CH82	CH85	CL62
LED Red	LED Green	LED Blue	LED HL chase	LED Red	LED Green	LED Blue	LED HL chase	LED Twinkle	LED CHASE OFF
CL54	CL53	CL55	64	CL74	CL75	CL76	CL102	CL83	CL56
LED Magenta	LED Yellow	LED Cyan		LED Magenta	LED Yellow	LED Cyan	White flash	Rainbow Wave	LED Side ON
CL57	CL58	CL59	CL60	CL77	CL78	CL79	CL80	CL84	CH95
C Anim	C Anim	C Anim	Pale	C Anim	C Anim	C Anim	Pale	LED Intens Wave	Wash HL chase
CL86	CL89	CL90	CL91	CL92	CL93	CL88	CL87	CL84	CL85
Wash White	Wash Red	Wash Green	Wash Blue	Wash Magenta	Wash Yellow	Wash Orange	Wash Amber	Wash Cyan	Wash ON
CL97	CL98	CL109	CL108	CL107	CL100	CL101	CH99	CH96	CL2
Pub 1	Pub 2	Pub PAN Swing	Pub TILT swing	Rainbow Wave	C Anim	Pale	Zoom chase	Wash OFF chase	OFF

**Playbuttons für CueLED 360 Washer**

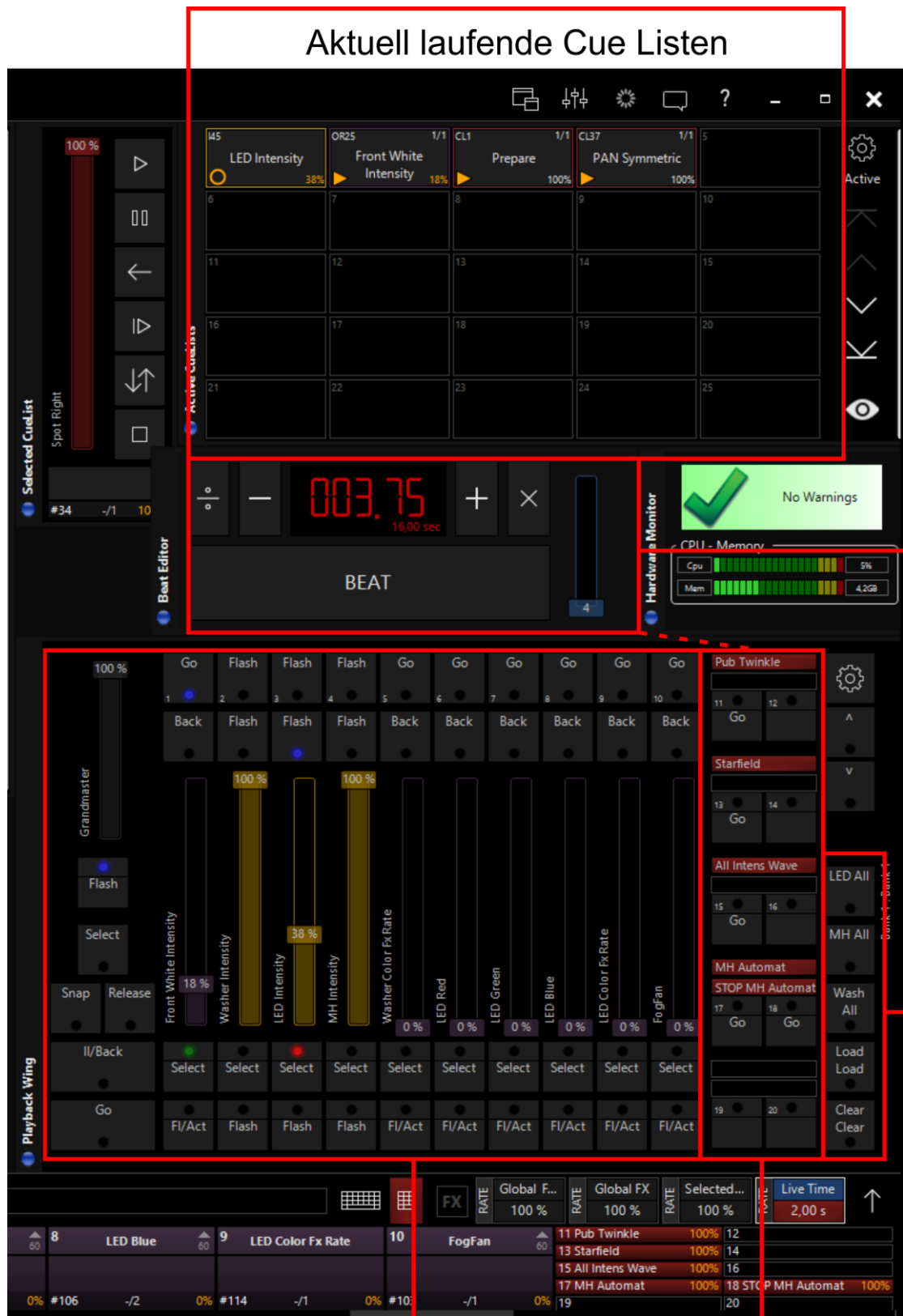
Playbuttons für seitliche und hintere LED

Kontroll-Buttons für alle Fixtures

Die genaue Bedeutung der einzelnen Buttons wird durch eine Schulung erläutert.



Der rechte Teil der M-PC Oberfläche enthält weitere Kontroll-Elemente:



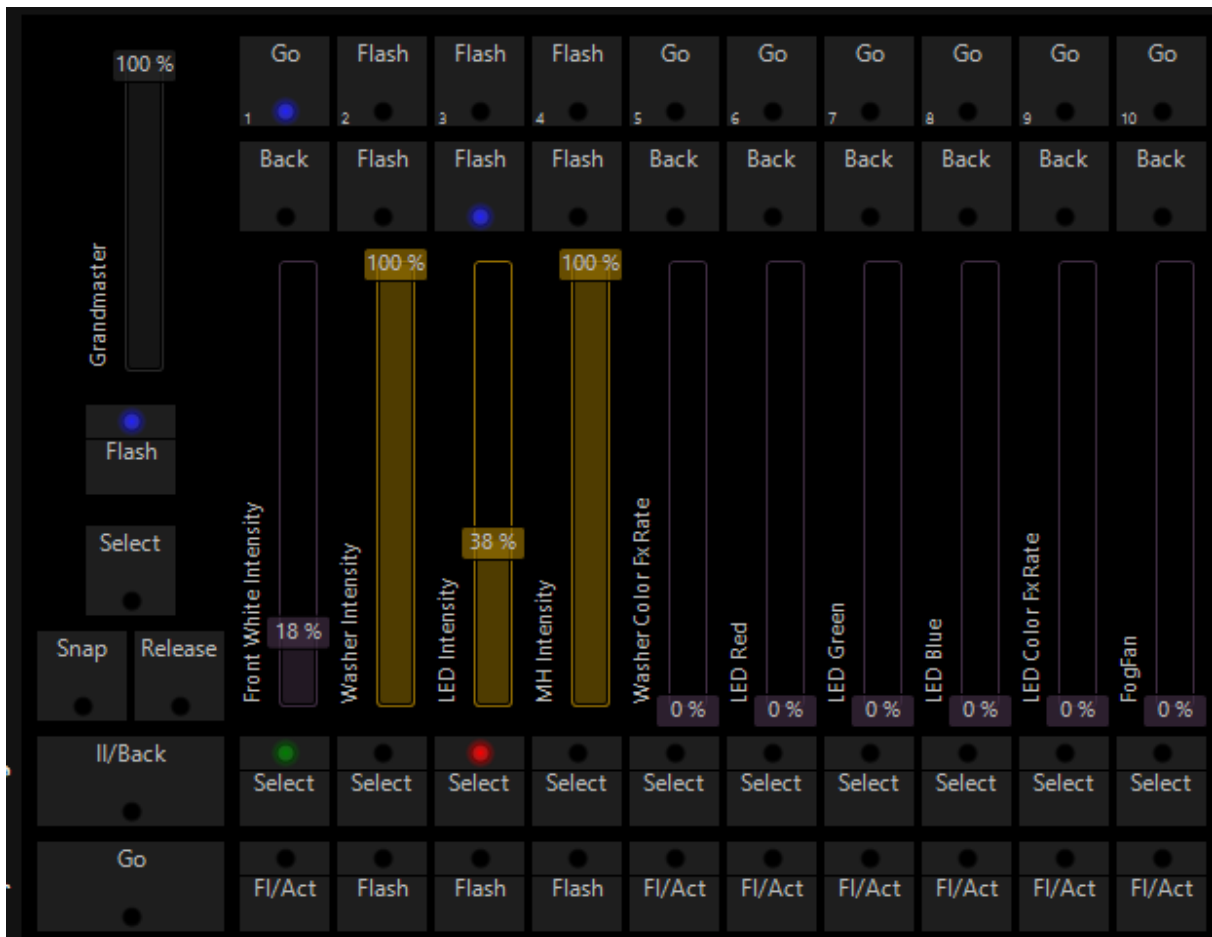
Fader

Spezial Programme

Einfrieren von Lampengruppen    Geschwindigkeit Spezial Programme

Besonders wichtig sind folgende Gruppen:

**Fader-Sektion:**



Mit dieser Sektion kann man:

- die Helligkeiten der Fixturegruppen festlegen (Kanal 1 – 4)
- die Effektrate der Washer-Farb-Animationen erhöhen (Kanal 5)
- die LED Lampen per RGB Fading beeinflussen (Kanal 6 - 8)
- die Effektrate der LED Farb-Animationen erhöhen (Kanal 9)
- und den Nebelausstoß regulieren (Kanal 10)

Der Grandmaster faded alle Helligkeiten bis auf die weißen PAR64 in der Front (dafür muss man Kanal 1 verwenden).

## Spezial Programme:



Diese Sektion enthält 4 spezielle Cue Listen:

- **Pub Twinkle:** Alle MH und Washer drehen sich zum Publikum und beginnen zu funkeln (Random Strobe)
- **Starfield:** der Bühnenboden wird Blau eingefärbt und auf ihm werden weiße Sterne durch die Moving Heads projiziert (drehende Dots mit drehendem Prisma)
- **All Intens Wave:** Dieser Effekt animiert die Intensitäten aller Fixtures in einer Welle rund um die Bühne
- **MH Automat:** Diese Cue Liste automatisiert alle Moving Heads und Washer. Es werden bestimmte Parameter wie Position, Bewegung, Farbe, Gobo zufällig verändert. Der Taktgeber dafür ist der Master-Takt (Mitte der M-PC-Oberfläche)

**Einfrieren von Lampengruppen:**

Mit dieser Gruppe kann man den aktuellen Zustand bestimmter Fixturegruppen einfrieren (Load Load) oder wieder freigeben (Clear Clear). Damit hat man die Möglichkeit nur Teile der Beleuchtung weiter zu verändern während die eingefrorenen im aktuellen Zustand und auch in ihrer aktuellen Animation verbleiben.

*Dokument Ende*